

# 省エネ FRP製 自動逆洗砂ろ過装置

SKFシリーズ (実用新案登録)

S(省エネ) K(高所送水) F(ろ過装置)

低価格FRP製ろ過装置 (生産コストの低減化)



## 三晃海洋開発株式会社製 高所送水型FRP製ろ過装置 (実用新案登録)

登録第3183599号

高架水槽15m迄、取水ポンプ圧で、FRP製ろ過装置のろ過室缶内を経て直接高架水槽に送水。缶内は、亀裂防止機構を採用 (実用新案登録)

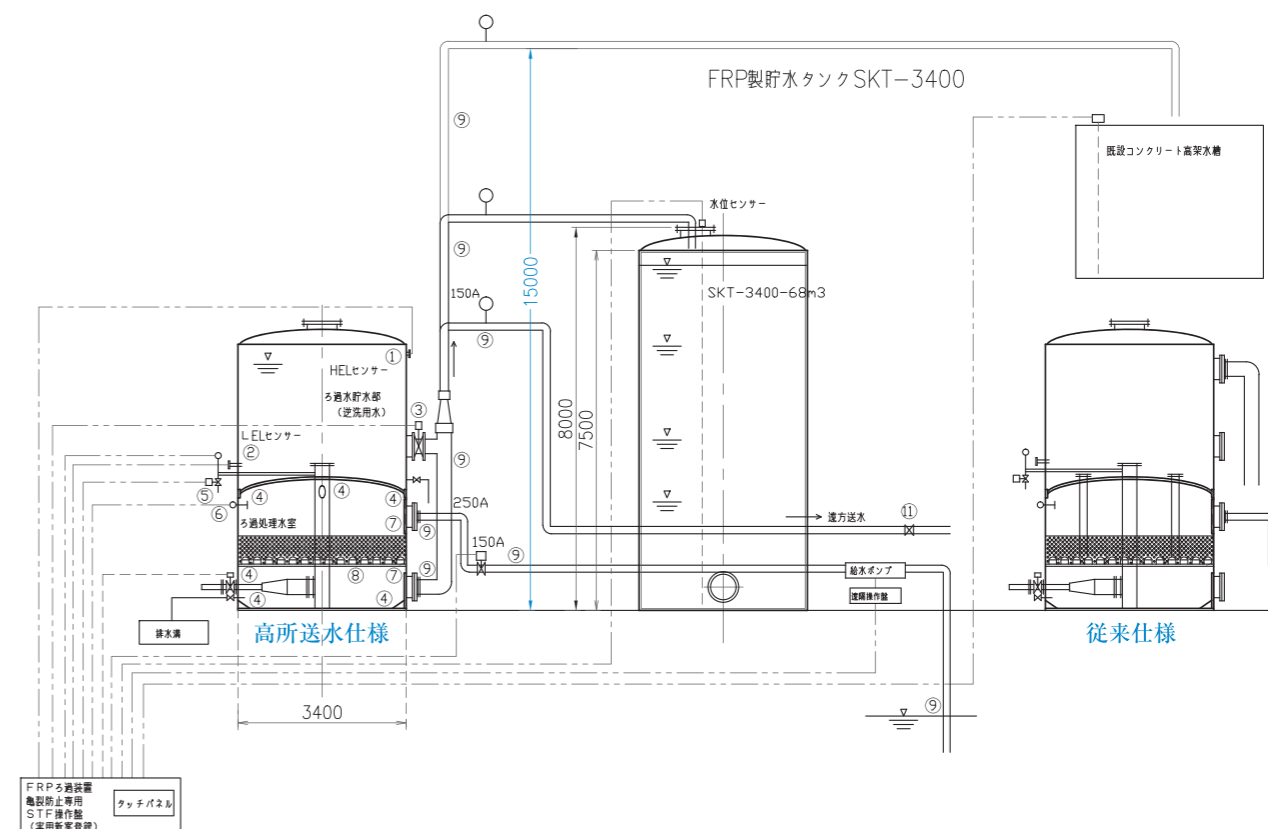
- ① 逆洗水貯留水槽不要
- ② FRP製ろ過水貯留水槽不要
- ③ 既設高架貯水水槽利用可能
- ④ 揚水ポンプ不要
- ⑤ 揚水ポンプ等の機器制御の不要
- ⑥ 揚水電気代金の節約
- ⑦ 建設工事費の低減

従来型重力式砂ろ過装置も、低価格で製作販売いたします。(従来FRP製砂ろ過装置)

## 高所送水自動逆洗砂ろ過装置 SKF-1600~3600に係わる実用新案登録

- ① 貯水槽満水検知器 (逆洗水満水指示制御計)
- ② 貯水槽低水位検知器 (逆洗完了指示制御計)
- ③ 逆洗水貯留及び高所送水切替電動弁
- ④ ろ過室内高所送水耐圧缶体仕様
- ⑤ 異常圧力放出電動弁 (高所送水亀裂防止)
- ⑥ ろ過室内圧力感知装置 (圧力検知計)
- ⑦ マンホール取付部強化仕様 (高所送水仕様)
- ⑧ ろ床 (FRP製) 及びストレーナー
- ⑨ 高所送水用強化配管 (取水、送水)
- ⑩ 遠隔操作盤 (三晃海洋開発株式会社製)
- ⑪ FRP高所送水型ろ過装置制御盤

形式	本体径(D)	本体高(H)	ろ床面積	ろ過速度	処理量	ろ過材	ろ過材重量	本体重量	缶体内部水量	運転重量	基礎	耐荷重
	mm	mm	m <sup>2</sup>	m/時	m <sup>3</sup> /時	m <sup>3</sup>	t	t	m <sup>3</sup> /t	t	m <sup>2</sup>	t/m <sup>2</sup>
SKF-3600	3600	5798	10	7~10	70~100	6	17	3.8t	44	65	21	3.1
SKF-3400	3400	5760	9	7~10	64~90	5.4	13.5	3.5t	40	56.5t	19.36	2.9
SKF-3000	3000	5682	7	7~10	50~70	4.2	10.5	3.0t	31	44.5	16	2.7
SKF-2800	2800	5643	6.1	7~10	40~60	3.66	9.15	2.5t	27	38.7	14.5	2.66
SKF-2500	2500	5585	4.9	7~10	35~50	2.94	7.35	2t	22	31.5	12.2	2.58
SKF-2300	2300	5546	4.1	7~10	30~40	2.46	6.15	1.8t	18	26	10.8	2.4
SKF-2000	2000	5488	3.1	7~10	27~30	1.86	4.65	1.5t	17	23.5	9	2.6
SKF-1800	1800	5449	2.5	7~10	17~25	1.5	3.75	1.3t	11	16	8	2



三晃海洋開発株式会社

〒731-3168 広島市安佐南区伴南一丁目37番3号  
 TEL. 082-848-3511 FAX. 082-848-1593  
 E-mail: sankou@crux.ocn.ne.jp http://sankou-ocean-dev.co.jp/